

**Ausstattung**

74 Zimmer, davon 1 Suite mit Dachterrasse und Burgblick, Wireless LAN, Fax-/PC-Anschluss, Nichtraucherzimmer.

**Tagungen**

1 Tagungsraum, 40 qm, Klimaanlage, Wireless LAN, Fax-/PC-Anschlüsse, Tageslicht, verdunkelbar.

**Essen & Trinken**

Frühstücksrestaurant, 45 Plätze, Agnesbar, 20 Plätze (mit direktem Zugang zum Innengarten). Mittagessen und Abendessen nur für Gruppen auf Bestellung. Mehrere Restaurants in der Nähe.

**Erholung**

Ruhiger und grüner Innengarten mit kleiner Liegewiese und Terrasse.

**Accommodation**

74 rooms, including 1 suite with roof terrace and view of the castle, WLAN, fax/PC plugs. Non-smoking rooms.

**Conference facilities**

1 meeting room, 40 sqm, air-conditioned, WLAN, fax/PC plugs, daylight, can be blacked out.

**Dining & Entertainment**

1 breakfast restaurant, seats 45, Agnesbar lobby bar, seats 20 (direct look onto the courtyard garden). Lunch and evening meal for groups only by order. Several restaurants in immediate vicinity.

**Relaxation**

Green and peaceful courtyard garden with lawn and terrace.

Nürnberg: Weltstadt des Mittelalters und moderne Großstadt mit viel Historie und reichlich Flair. Bekannt als wichtiger Messeplatz, pulsierende Kulturstadt. Zweitgrößter Wirtschaftsstandort im Freistaat Bayern.

**Hotel**

Stadthotel mit Charme. Exklusive Zentrums Lage mitten in der historischen Altstadt, zwischen Kaiserburg und Sebaldkirche. Perfektes Tagungshotel für ruhiges Arbeiten mit direktem U-Bahnanschluss zu Messe, Bahnhof und Flughafen.

Nuremberg: Cosmopolitan city of the middle ages and a large modern city with a lot of history and great flair; well-known as an important trade-fair location; a city of pulsating culture; second-largest business location in Bavarian.

**Hotel**

City hotel with charme. Exclusive central location in the middle of Nuremberg's historical old town, between the imperial castle and the Sebaldkirche church. The perfect convention hotel for peaceful working with direct subway links to the fair ground, railway station and airport.

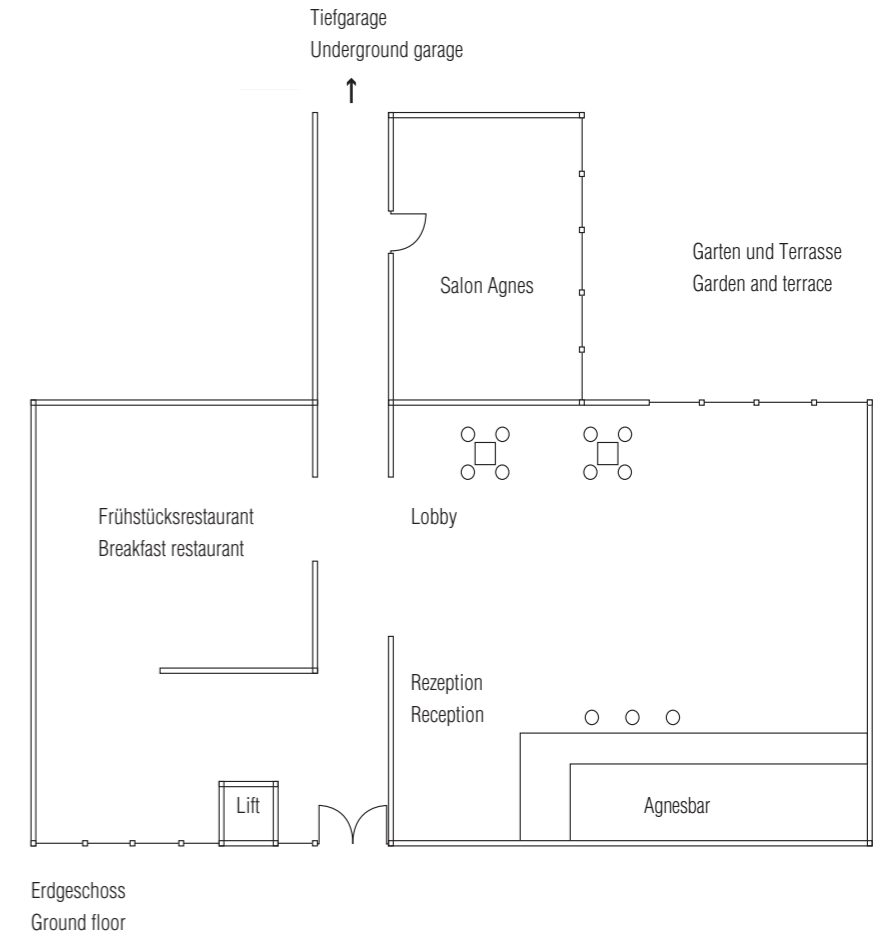


**Hotel Agneshof Nürnberg · Partner of SORAT Hotels**

**Tagungskapazitäten / Conference facilities**

| Tagungsraum<br>Meeting room | qm<br>sqm | Breite<br>width | Länge<br>length | Höhe*<br>height | Icon 1 | Icon 2 | Icon 3 | Icon 4 | Icon 5 | Icon 6 |
|-----------------------------|-----------|-----------------|-----------------|-----------------|--------|--------|--------|--------|--------|--------|
| Salon Agnes                 | 40        | 4,70            | 8,50            | 3,00            | 16     | 16     | 30     | -      | 16     | •      |

**Grundriss / Floor plan**



**Entfernungen & Parken**

Bus 36/Haltestelle Burgstraße: 200 m, U-Bahn U1/Station Lorenzkirche: 600 m, U-Bahn U2/Station Rathenauplatz: 1 km, Messe Nürnberg: 7 km (U1 Direktanbindung), Flughafen Nürnberg: 8 km (U2 Direktanbindung), ICE-Bahnhof: 1,5 km, Autobahn A3/Abfahrt Tennenlohe: 10 km. Tiefgarage (Durchfahrtshöhe 1,5 m). Öffentliches Parkhaus: 100 m.

**Distances & Parking**

Bus 36/Burgstraße stop: 200 m, Subway U1/Lorenzkirche station: 600 m, Subway U2/Rathenauplatz station: 1 km, fair ground: 7 km (U1 direct link), Nürnberg airport: 8 km (U2 direct link), InterCity Express main station: 1.5 km, A3 motorway/exit Tennenlohe: 10 km. Underground garage (headroom 1.5 m). Public parking garage: 100 m.

Partner of  
**SORAT**  
HOTELS  
HOTEL AGNESHOF NÜRNBERG

Agnesgasse 10 · DE 90403 Nürnberg  
Hotel: Telefon + 49 (0) 911 / 21 44 40 · Fax + 49 (0) 911 / 21 44 41 44  
E-Mail: agneshof-nuernberg@sorat-hotels.com